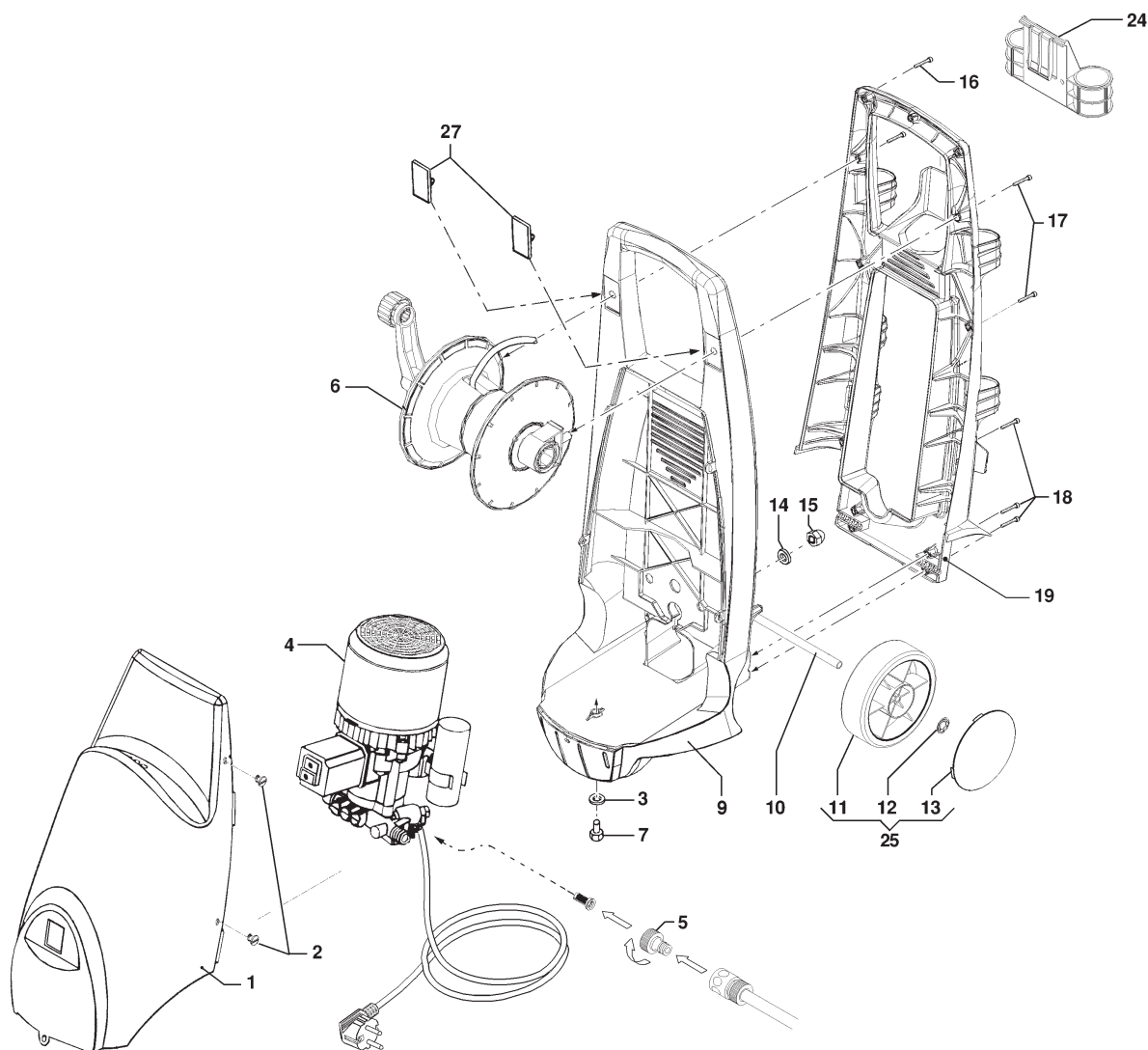


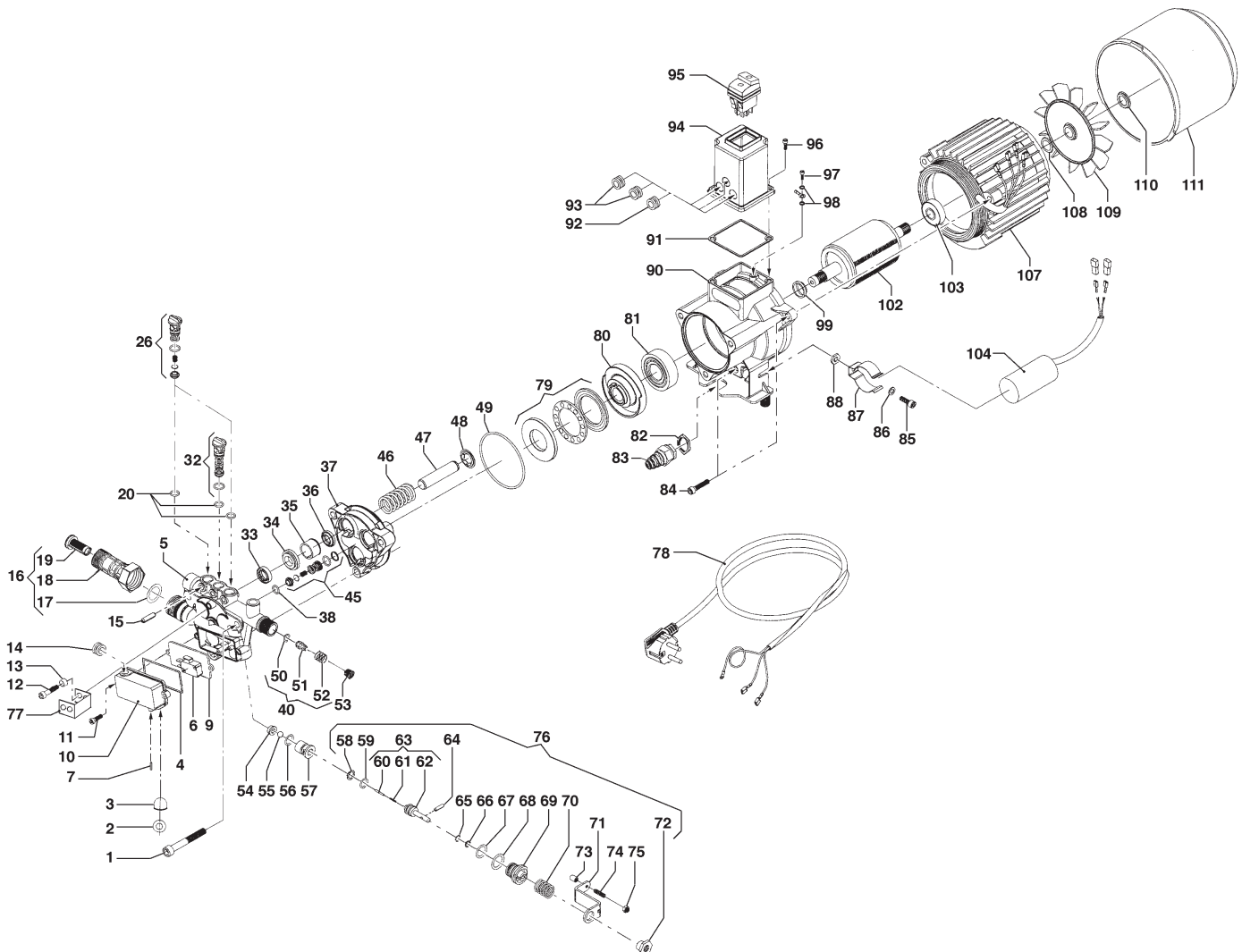
CASTORAMA version**MAC 146 XTRA • MAC 136 XT**• **COMPLESSIVO MACCHINA / FRAME AND CHASSY (ASSEMBLY)** •

N°	Cod.	Descrizione	Description	Note	Qty	Model
1	0477 0202	Carenatura	Cover		1	MAC 146 XTRA
	0477 0203	Carenatura	Cover		1	MAC 136 XT
2	1202 0059	Viti Carenatura	Cover Screw		5	
3	2811 0016	Rondella	Washer	Ø8,4x17x1,6	1	
4	7301 0290	Motopompa	Motorpump		1	MAC 146 XTRA
	7301 0294	Motopompa	Motorpump		1	MAC 136 XT
5	2803 0325	Raccordo Aspirazione	Suction Coupling		1	
6	7002 0254	Kit Awolgitubo	Hose Reel Kit		1	MAC 146 XTRA
7	3607 0214	Vite	Screw	M8x12	1	
9	3206 0268	Telaio Superiore	Upper Frame		1	
10	0017 0012	Assale Ruota	Wheel Axle	Ø12 l=310	1	
11	2810 0040	Ruota	Wheel	Ø175	2	

N°	Cod.	Descrizione	Description	Note	Qty	Model
12	0009 0273	Anello	Ring	Ø12	2	
13	0402 0278	Copriruota	Wheel Cover	Ø175	2	
14	2811 0015	Rondella	Washer	Ø13x24x2,5	2	
15	0604 0001	Dado	Nut	M12	2	
16	3625 0057	Vite	Screw	Ø5x26	3	
18	3625 0058	Vite	Screw	Ø5x32	6	
17	3625 0058	Vite	Screw	Ø5x33	4	
19	3206 0267	Telaio Inferiore	Lower Frame		1	
24	3002 0573	Supporto Accessori	Accessories Support		1	
25	0199 0164	Kit Ruota	Wheel Kit		2	
27	0402 0265	Tappo in Plastica	Plastic Cap		2	MAC 136 XT

REVISIONE Nr.
REVISION Nr.**01**DATA EMISSIONE
PRINTING DATE

MARZO / MARCH 2004



N°	Cod.	Descrizione	Description	Note	Qty	Model
1	3609 0065	Vite	Screw	M8x65	3	
2	0009 0229	Anello	Ring		1	
3	2416 0112	Protezione	Protection		2	
4	1210 0550	Guarnizione OR	O-Ring	Ø1.5x57	1	
5	3218 0355	Testata Pompa	Pump Manifold		1	
6	1825 0011	Interruttore Total-Stop	Total-Stop Switch		1	
7	3005 0023	Spina	Pin	3,5x29,8	1	
9	0402 0290	Scatola TS	TS EL. Box		1	
10	0402 0276	Copertra TS	TS Cover		1	
11	3609 0198	Vite	Screw	M5x20	2	
12	3625 0071	Vite	Screw	M6x10	1	
13	0601 0309	Distanziale	Shim	Ø12xØ10x7	1	
14	2434 0046	Pressacavo	Cable Holder		1	
15	3021 0032	Spina Elastica	Elastic Pin	Ø6x22	3	
16	2803 0513	Kit Raccordo	Coupling Kit		1	
17	1209 0111	Guarnizione	Gasket	Ø14,5x24,5x3,6	1	
18	2803 0487	Raccordo Ingresso	Inlet Coupling		1	
19	1002 0132	Filtro Aspirazione	Suction Filter		1	
20	1210 0465	Guarnizione OR	O-Ring	1,78x8,73	3	
26	1220 0057	Gruppo Valv. Asp./Mand.	Suct./Del. Valve Ass.y kit		2	
32	1220 0056	Gruppo Valv. Asp./Mand.	Suct./Del. Valve Ass.y kit		1	
33	1241 0068	Guarnizione Tenuta	Packing	Ø14x22x5,5	3	
34	0009 0300	Anello Portaguarniz.	Packing Retainer		3	

N°	Cod.	Descrizione	Description	Note	Qty	Model
35	0601 0308	Distanziale Paraolio	Oil Seal Spacer		3	
36	0019 0111	Anello Tenuta Olio	Oil Seal	14x22,2x5/7	3	
37	2432 0018	Carter Pompa	Pump Crankcase		1	
38	1210 0465	Guarnizione OR	O-Ring	1,78x8,73	3	
40	5027 0025	Kit Valvola Non Ritorno	Check valve kit		1	
45	1220 0054	Gruppo Valv. Asp./Mand.	Suct./Del. Valve Ass.y kit		3	
46	1802 0213	Molla	Spring		3	
47	2409 0099	Pistone	Piston	Ø14	3	
48	0009 0267	Anello porta Molla	Piston Ring		3	
49	1210 0391	Guarnizione OR	O-Ring	2,62x75,87	1	
50	1210 0220	Guarnizione OR	O-Ring	2x4	1	
51	3600 0087	Valvola Non Ritorno	Check Valve		1	
52	1802 0177	Molla	Spring		1	
53	3202 0280	Tappo	Plug		1	
54	3009 0141	Sede Easy-Start	Easy-Start Seat		1	
55	3003 0035	Sfera Easy-Start	Easy-Start Ball		1	
56	1210 0152	Guarnizione OR	O-Ring	1,78x9,25	1	
57	3009 0140	Sede Valv. Aspir./Mand.	Suct./Del. Valve Seat		1	
58	0009 0112	Anello	Ring	Ø1,78x8,7	1	
59	1210 0041	Guarnizione OR	O-Ring	1,78x8,73	1	
60	2408 0162	Perno Easy-Start	Easy-Start Rod		1	
61	1802 0247	Molla Easy-Start	Easy-Start Spring		1	
62	0015 0184	Asta Valvola Regolaz.	Unloader Valve Rod		1	

CASTORAMA version**MAC 146 XTRA • MAC 136 XT**

• MOTOPOMPA / MOTORPUMP •

N°	Cod.	Descrizione	Description	Note	Qty	Model
63	0015 0190	Kit Easy Start	Easy Start Kit		1	
64	3021 0035	Spina Elastica	Elastic Pin	Ø2x8	1	
65	1210 0055	Guarnizione OR	O-Ring	1,78x6,07	1	
66	0009 0110	Anello	Ring	Ø1,78x6,07	1	
67	1210 0049	Guarnizione OR	O-Ring	1,78x12,42	1	
68	1210 0390	Guarnizione OR	O-Ring	2x17	1	
69	3605 0089	Vite Speciale	Special Screw		1	
70	1802 0249	Molla Valvola Regolaz.	Unloader Valve Spring		1	
71	1600 0090	Kit Leva Total-Stop	Total-Stop Lever Kit		1	
72	3202 0241	Vite Spec. Total-Stop	Total-Stop Special Screw		1	
73	0432 0044	Cappuccio Total-Stop	Total-Stop Cap		1	
74	3622 0039	Vite Total-Stop	Total-Stop Adjust. Nut	M4x16	1	
75	0604 0087	Dado	Nut	M5	1	
76	1215 0339	Kit Valvola Regolaz.	Unloader Valve Kit		1	
77	2400 0101	Piede Sostegno Motop.	Motor. Mounting Bracket		1	
78	0456 0180	Cavo Elettrico	Electrical Cable		1	
79	0436 0020	Cuscinetto	Bearing		1	
80	0001 0505	Albero Eccentrico	Eccentric Shaft	7°	1	MAC 146 XTRA
	0001 0503	Albero Eccentrico	Eccentric Shaft	6° 3'	1	MAC 136 XT
81	0438 0091	Cuscinetto a Sfere	Ball Bearing	17x47x14	1	
82	1227 0028	Ghiera	Ring Nut		1	
83	2434 0027	Pressacavo Cavo Elettr.	Cable Holder		1	
84	3609 0114	Vite	Screw	M6x30	3	
85	3609 0193	Vite	Screw	M6x10	1	
86	2811 0030	Rondella	Washer	Ø6,4x12,5x1,6	1	
87	1802 0224	Fissaggio Condensatore	Condenser Holder		1	
88	0604 0095	Dado	Nut	M8	1	
90	1009 0197	Flangia Motore	Motor Flange		1	
91	1201 0151	Guarnizione	Gasket		1	
92	2434 0048	Pressacavo	Holder		1	
93	2434 0046	Pressacavo	Holder		2	
94	3001 0159	Coperchio Scatola Elettr.	Electrical Box Cover		1	
95	1410 0101	Kit Interruttore	Switch Kit		1	
96	3625 0046	Vite	Screw		2	
97	3625 0072	Vite	Screw	M4x8	1	
98	2807 0013	Rondella Speciale	Special Washer	4,3x8x1,5	1	
99	0019 0118	Anello Tenuta	Seal	Ø17x30x7	1	
102	0001 0502	Albero Rotore	Rotor Shaft		1	
103	0438 0090	Cuscinetto	Ball Bearing	15x35x11	1	
104	0434 0047	Condensatore	condenser	35 mf	1	
107	3041 0198	Kit Statore	Stator Kit		1	
108	0019 0119	Anello	Ring		1	

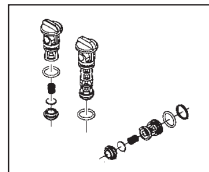
Kit Guarnizioni Pistone 5026 0286**Piston Seal Kit**

111	0466 0029	Copriavvoltoia motore	Motor Fan Cover		1	
-----	-----------	-----------------------	-----------------	--	---	--

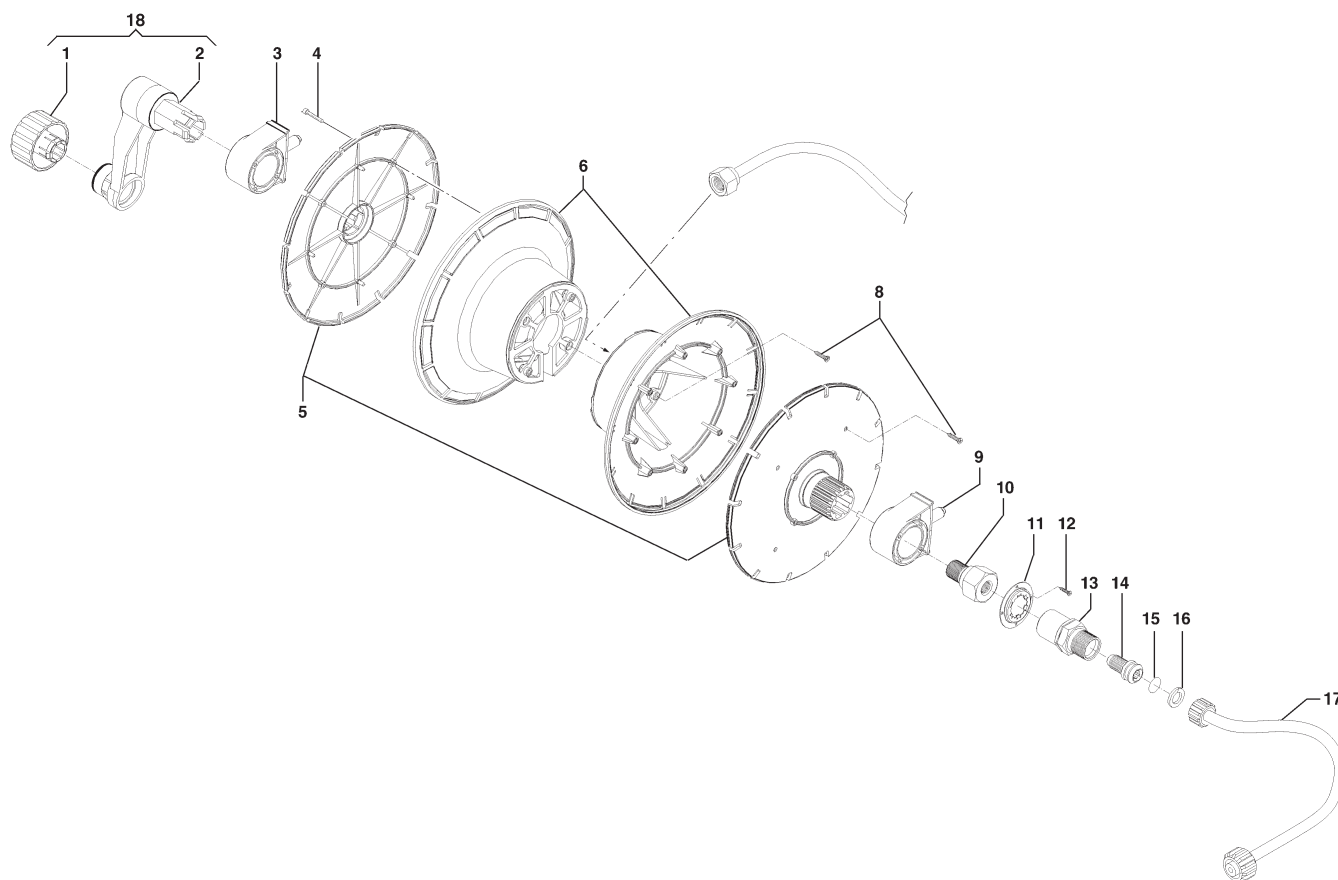
**5026 0286**

N°	Cod.	Q.ty
33	1241 0068	3

N°	Cod.	Descrizione	Description	Note	Qty	Model
----	------	-------------	-------------	------	-----	-------

Kit Valvola Aspirazione/Mandata 5026 0263**Suction/Delivery Kit****5026 0263**

N°	Cod.	Q.ty
26	1220 0057	2
32	1220 0056	1
45	1220 0054	3



N°	Cod.	Descrizione	Description	Note	Qty	Model
1	2431 0007	Pomello	Knob		1	
2	1804 0005	Manovella	Handle		1	
3	3002 0568	Supporto Avvolgitubo	Hose Reel Support		1	
4	3625 0061	Vite	Screw	Ø4x17	4	
5	0602 0055	Disco Avvolgitubo	Hose Reel Disc		2	
6	0602 0054	Corpo Avvolgitubo	Hose Reel Body		2	
8	3625 0061	Vite	Screw	Ø4x17	8	
9	3002 0568	Supporto Avvolgitubo	Hose Reel Support		1	
10	2000 0110	Nipplo	Nipple		1	
11	1802 0225	Molla	Spring		1	

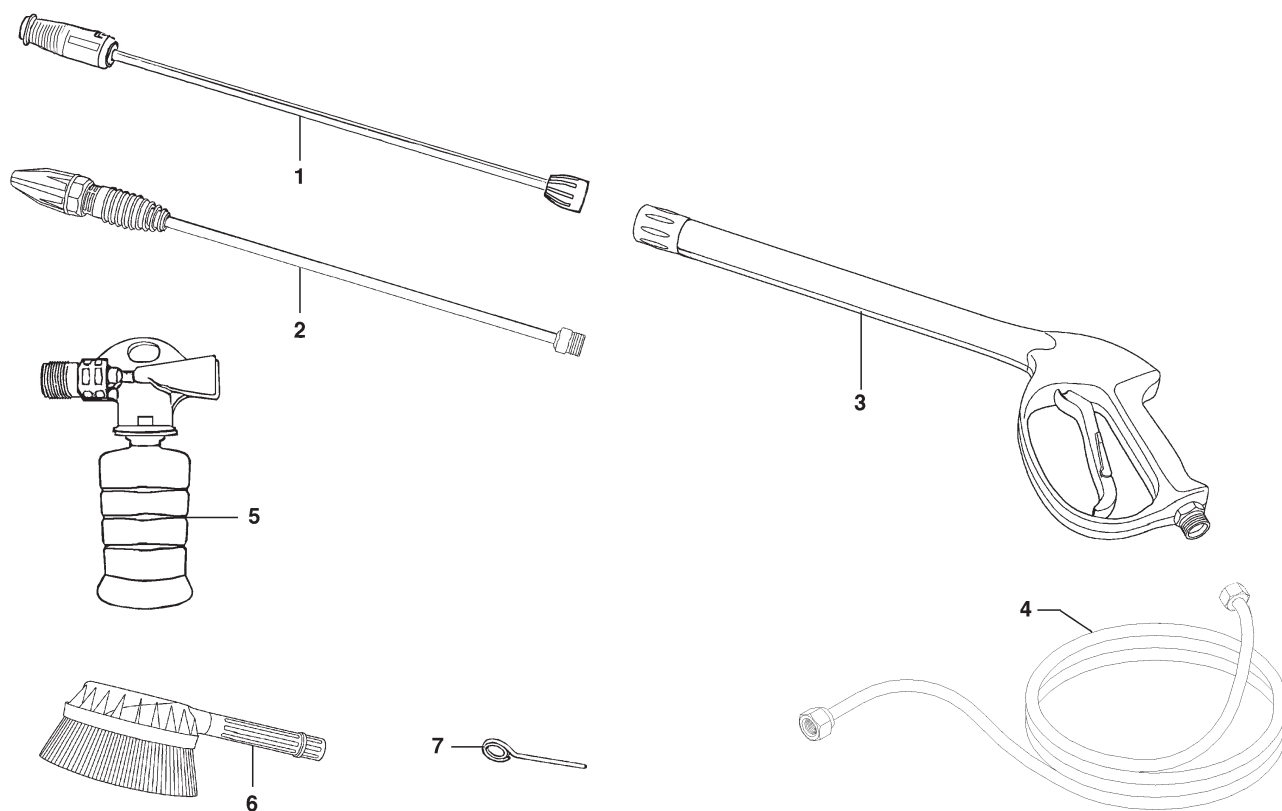
N°	Cod.	Descrizione	Description	Note	Qty	Model
12	3625 0059	Vite	Screw	Ø3x12	4	
13	2000 0109	Raccordo Speciale	Special Coupling	M22x1,5	1	
14	3605 0106	Vite Speciale	Special Screw	M10x11	1	
15	1210 0170	Guarnizione OR	O-Ring	1,78x10,82	1	
16	0009 0279	Anello	Ring		1	
17	3208 0994	Tubo A.P. Collegam.	Connection H.P. Hose		1	
18	0199 0165	Kit Manovella	Handle Kit		1	

AVVOLGITUBO COMPLETO (COMPLETO DI 10 MT TUBO MANDATA)
COMPLETE HOSE REEL (COMPLETE 10 MT DELIVERY HOSE)

CASTORAMA *version*

MAC 146 XTRA • MAC 136 XT

• DOTAZIONE STANDARD / STANDARD EQUIPMENT •



N°	Cod.	Descrizione	Description	Note	Qty	Model
1	3301 0719	Lancia	Bent		1	MAC 146 XTRA
	3301 0718	Lancia	Bent		1	MAC 136 XT
2	3301 0723	Lancia Ugello Rotante	Turbo Lance		1	
3	2410 0065	Pistola	Spray Gun		1	MAC 146 XTRA
	2410 0083	Pistola	Spray Gun		1	MAC 136 XT
4	3301 0725	Tubo A.P.	H.P. Hose	1/4" - 10 mt	1	MAC 146 XTRA
	3301 0724	Tubo A.P.	H.P. Hose	1/4" - 7 mt	1	MAC 136 XT
5	3301 0690	Lancia Aspir. Deterg.	Foam Lance Kit		1	
6	1413 0022	Idrospazzola Rotante	Rotating Brush		1	
7	0455 0013	Spillo Pulizia Ugello	Nozzle Cleaning Pin		1	

REVISIONE Nr.
REVISION Nr.

01

DATA EMISSIONE
PRINTING DATE

MARZO / MARCH 2004

COMET
CLEANING DIVISION